



Planung • Handel • Service

**MEHRING**

**Ihr Türenspezialist im Objekt**

**Kompetenz | Starkes Sortiment**

**Kundenorientierung | Komplettlösungen**

Bildrechte: Bieling Architekten/Benjamin Zweig  
Entwurf: Bieling Architekten AG, Hamburg-Berlin-Kassel

Bildrechte: Herholz

Bildrechte: Herholz

[www.holz-mehring.de](http://www.holz-mehring.de)

**HolzLand**<sup>®</sup>

Wir gehören dazu

**Wir sind einer der führenden Holzfachhändler in der Region.** Mit einem großen Sortiment verschiedener Hersteller ist es uns ein Anliegen, dass Sie Top-Markenprodukte zu einem fairen Preis-Leistungsverhältnis bekommen. Hierbei richten wir uns konsequent an den Produkten für das „Bauen und Wohnen“ mit Holz aus.

### In unserer großen Ideenausstellung finden Sie

- Über 120 eingebaute Türelemente
- Über 350 Bodenmuster: Parkett, Laminat-, Vinyl- u. Designböden, Kork, Massivholzdielen
- Große Flächen an Terrassendielen sortimenten,
- Gartenholzprodukte
- Holzwerkstoffe/Platten
- Bauhölzer, KVH und BSH
- Türen-Zentrallager, **1.000m<sup>2</sup> Hochregal- u. Blocklager für Ihre Türenprojekte**

**Serviceleistungen** vom Aufmaß bis zur Lieferung mit eigener Entladelogistik – und falls gewünscht auch die komplette Montage der Produkte aus einer Hand. Hier arbeiten wir mit eigenen Monteuren, unterstützt durch ein Netzwerk verschiedener Handwerkspartner. Als langjähriger Partner von Handwerk und Industrie sind wir somit ein erfahrener Berater für Bauherren, Sanierer, Renovierer und Gartenliebhaber.

Profitieren Sie von unserer gewachsenen **Kompetenz und Erfahrung** wenn es um das Thema Holz geht. Besuchen Sie uns in 33165 Lichtenau-Kleinenberg und betreten Sie dort unsere großzügigen Ausstellungsräume!

Objekt-Mehring, ein spezialisierter Unternehmensbereich der Holz-Mehring GmbH & Co.KG. Hier geht es um **Objekt- u. Funktionstüren für alle Arten von Gebäuden.**

Wir legen großen Wert auf ein hohes Qualitätsniveau in allen Bereichen. Jeder Mitarbeiter trägt mit seiner Leistung für unsere Kunden zum gemeinsamen Erfolg bei. Unsere Kunden sind Architekten, Generalunternehmer, Bauträger, Händler, Innenausbaubetriebe, Trockenbauer, Tischler, Objekteure und die öffentliche Hand. Wir sind spezialisiert auf alle Arten von Objekten wie z.B. Hotels, Krankenhäuser, Altenpflegeheime, Schulen, Verwaltungs- und Bürogebäude usw., sowie der anspruchsvolle Wohnbau.

Konsequente Kundenorientierung, Zuverlässigkeit und Pünktlichkeit sowie hohe Flexibilität in Bezug auf Produkte, Beratung und Information gepaart mit einer modernen Logistik prägen uns als innovatives Unternehmen.

**Brandschutztüren, Schallschutz-, Rauchschutz- und Stahltüren** bis hin zu einbruchhemmenden Türen, Spezialtüren oder Türen ganz ohne Anforderungen: Egal wie Ihr Bedarf ist, wir arbeiten als Großhändler mit allen namhaften deutschen Türen- und Beschlagsherstellern zusammen. Somit können wir Ihnen herstellerunabhängige Konzepte und Angebote bieten.

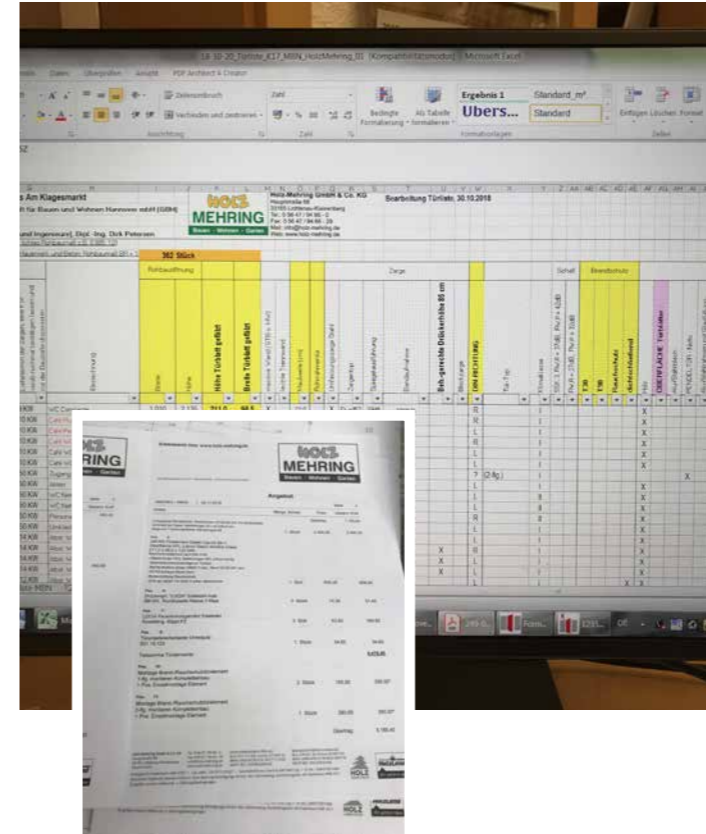
Unsere Türenprofis sind erfahrene Fachleute, die Ihre Aufträge technisch und kaufmännisch betreuen und Ihnen gern bei der Planung beratend zur Seite stehen. **Einbau u. Montage von Türen bieten wir auf Wunsch an, in kompletter Werkleistung. Unser Team aus eigenen Spezialisten**, unterstützt von einem großen Netzwerk unserer Handwerkskundschaft erledigt diese Montagearbeiten präzise.



## 1 Planungsphase Beratung & Unterstützung

### Wir bieten Ihnen:

- Herstellerunabhängige Beratung
- Großes Portfolio an Herstellern u. Systemen
- Erfahrung über mehrere Jahrzehnte, dadurch profitieren Sie von individuellen Lösungen
- Die richtige Tür zur jeweiligen Situation vor Ort entwickelt und gefertigt
- Auf Wunsch erste Erstellung einer Türliste



## 3 Unser Angebot

- Wir denken in Komplettlösungen.
- Unterstützung bei Ausschreibungen, Erstellung von LV's.
- Auf Wunsch: Verpreisung von Türlisten

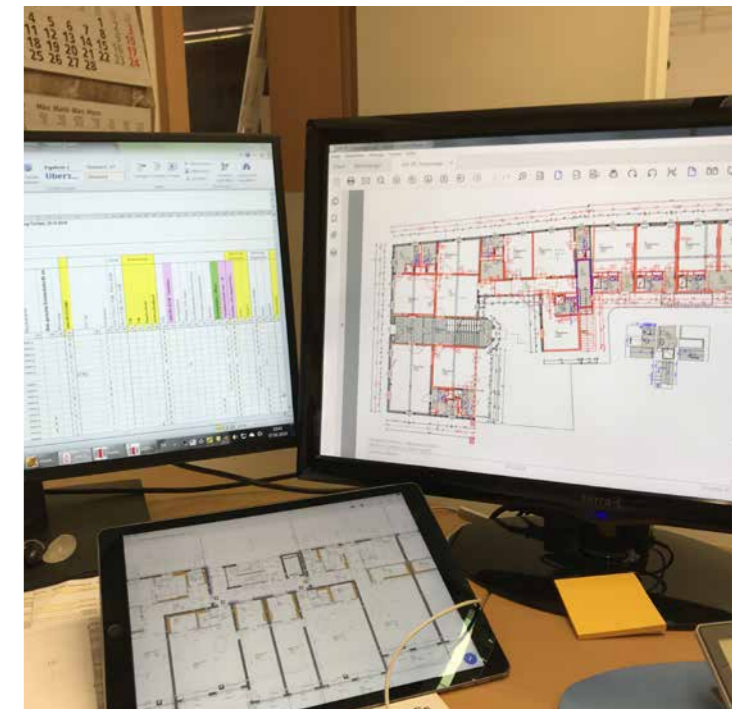
Sie haben die Möglichkeit, alles rund um die Tür an uns als erfahrenen Partner auszulagern. Das spart Zeit und Geld in der Administration des Projektes, gleichzeitig ist sichergestellt, dass die jeweils neuesten Produkte und Lösungen zur Verfügung stehen.

## 2 Bemusterung – Ausstellungsbesuch

- Über 150 eingebaute Türen zum Erleben
- In unserer Ausstellung finden Sie viele technische Details der Objekt- u. Funktionstüren
- Sehen Sie alle Möglichkeiten von Türkanten im Original, Bandsysteme, Obentürschließer, Schloss- und Beschlagsvarianten, Verglasungen, Oberflächen, verschiedene Zargensysteme etc.
- Wir helfen Ihnen die perfekte Tür zu finden

## 4 Auftrag – Abwicklung, technische Klärung

- Im Objekt: Erstellung einer Türliste
- Führung von Türlisten und technische Klärung der Türen
- Prüfung von Anforderungen, Normen und Vorschriften
- Erstellung von Kabelplänen, Klärung der Schnittstellen bei involvierten Gewerken wie Elektrik und Gebäudetechnik
- Mit der Vergabe können Sie unsere Dienstleistung als Komplettleistung in Anspruch nehmen! – In der Detailplanung zeigen sich die vielen konkreten Situationen, die wir mit Ihnen zusammen klären



## 5 Lager: Kommissionierung & Etikettierung

- Auf Wunsch liefern wir in Bauabschnitten
- Spezielle Etikettierung der Produkte nach Etagen u. Bauabschnitten möglich. Dadurch ergeben sich optimale Produktzuweisungen im Gebäude
- Auf Wunsch palettieren wir alle Produkte nach Bauteilen, nach Ihrer Vorgabe, nach Detailplanung z. Bsp. über die Türenliste
- Sollte sich Ihr Bauvorhaben verzögern und die Ware muss zwischengelagert werden, können wir auch hier Lösungen über unsere großzügigen Lagerflächen des Großhandel anbieten



## 6 Unsere Logistik

- LKW's mit Mitnahmestapler: Ein einfaches Abladen am Bauvorhaben wird dadurch gewährleistet
- Zuteilung der Paletten: Schnell und einfach an die unterschiedlichen Gebäudeteile
- Auf Wunsch: Hochlogistik mit Teleskopstapler oder Kran



## 7 Auf Wunsch: Montage

- Montage mit eigenen Spezialisten und Unterstützung durch jahrelange Partner
- Dadurch verfügen wir über eine hohe Montagekapazität und bieten daher Möglichkeiten Terminschwierigkeiten zu überbrücken
- Geschulte Monteure für die Türtechnik, Ab- und Inbetriebnahme aller technischen Türsysteme wie Feststallanlagen, Freilaufschließer, Drehtürsysteme, oder Rettungswegterminal direkt durch uns möglich

## 8 Auf Wunsch: Wartung

- Wir warten Ihre Türsysteme. Hierzu bieten wir verschiedene Wartungsangebote
- Brandschutz unterliegt einer Wartungspflicht

Sprechen Sie uns an, wir bieten Ihnen gerne eine passende Lösung an.






## Maximale Vielfalt, maximale Schnelligkeit.

In 5 / 10 / 15 Werktagen zur perfekten Türlösung. Unsere Schnellschuss-Programme machen es möglich. Individuelle Türösungen von der einfachen Tür bis hin zur Sondertür mit Funktion: **T30, T90, F30 Brandschutz, Rauchschutz, Schallschutz von 32 – 42dB Rw,P Einbruchschutz RC-2, RC-3, Nassraum, Feuchtraum, Objektüren**

# Unsere Schnellschuss-Türen

KEIN TERMINDRUCK MEHR!



-  **Ausführliche und fachmännische Beratung**
-  **Aufmaß vor Ort**
-  **Pünktlichkeitsgarantie**
-  **Kalkulationssicherheit**
-  **Holzbearbeitung**
-  **Sonderanfertigungen**

## Ihre Gebäudetypen:

- Hotel
- Büro & Gewerbe
- Krankenhaus
- Alten- & Pflegeheim
- Wohnbau
- Veranstaltungsstätten
- Laborgebäude, technische Gebäude
- Kindergarten, Kita, Schulen

## Unsere Funktionstüren in Holz und Stahl:

- Brand- u. Rauchschutztüren
- Schallschutztüren
- Einbruchschutztüren
- Strahlenschutztüren
- Beschusshemmende Türen
- Nass- u. Feuchtraumtüren
- Vollspan-, Röhrenspantüren
- Barrierefreie Türen
- Schiebetüren, Nischentüren
- Laubengangtüren, Aussentüren
- Massivholz-Elemente
- Hoteltüren
- Spezialtüren



# Unser Service-Bausteine für Verarbeiter- / Handwerks- u. Objekteurkunden



## Service Baustein »S«

Verarbeiter bestellt komplett selbst, fertige Bestellangaben, **MEHRING** übernimmt für Sie und unterstützt bei der Bestellabwicklung, prüft Produktions- u. Industrieangaben, bietet Ihnen hier Support und entlastet Sie in Ihrem Tagesgeschäft



## Service Baustein »M«

Verarbeiter bestellt komplett selbst, fertige Bestellangaben, **MEHRING** übernimmt für Sie technische Klärung mit Ihrem Kunden, prüft u. ergänzt Türlisten, prüft für Sie alle Produktions- und Industrieangaben, bietet Ihnen hier Support und entlastet Sie in Ihrem Tagesgeschäft.  
**Technische Klärung übernehmen Sie**



## Service Baustein »L«

**MEHRING** übernimmt für Sie ab Auftragserteilung die Prüfung der Angaben im LV, Abgleich mit Grundrissen, Türlistenbearbeitung u. bestellt, prüft Produktions- u. Industrieangaben, bietet Ihnen hier Support und entlastet Sie in Ihrem Tagesgeschäft.  
**Technische Klärung übernehmen Sie**



## Service Baustein »XL«

**MEHRING** übernimmt für Sie die komplette, schlüsselfertige Abwicklung inkl., technischer Klärung, Beratung am Objekt, Unterstützung beim Aufmaß, Führen und Pflegen von Türlisten, LV-Support, Unterstützung bei der Abrechnung, prüft Produktions- und Industrieangaben, bietet Ihnen hier Support und entlastet Sie in Ihrem Tagesgeschäft.

*Konditionen- / Preispauschalen für die Bausteine benennen wir Ihnen im Auftragsfall, abhängig von der Objektart, -größe und Umfang des notwendigen Bearbeitungsaufwand, um final eine sichere Bestellabwicklung zu gewährleisten.*

# Unsere Ausstellungen

## Vor Ort entdecken

Keine Zeit zum Selbermachen? Kein Problem!

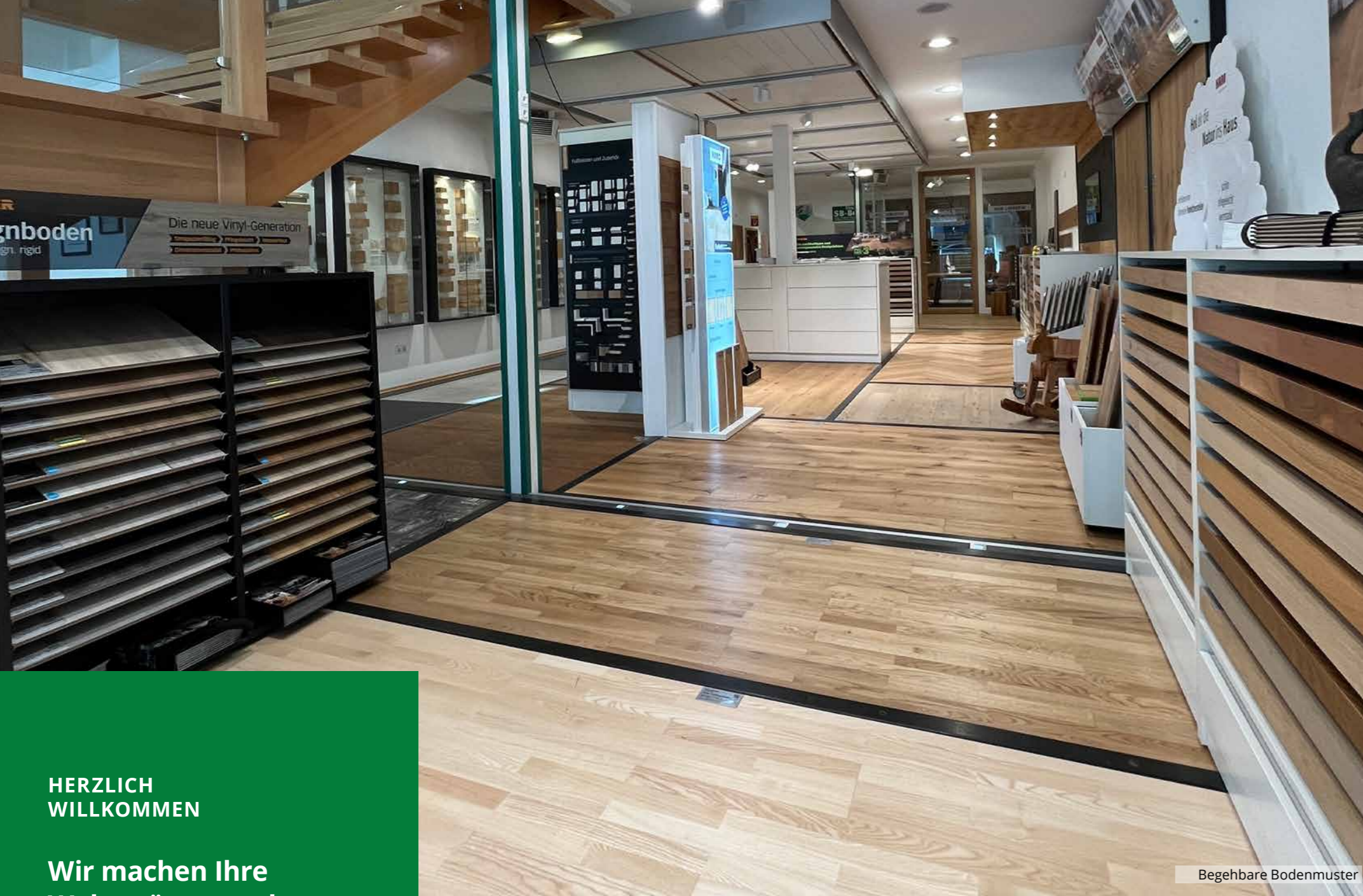
Unser qualifiziertes Montageteam übernimmt gerne die Arbeit für Sie und setzt Ihr Wunschprojekt fachmännisch, schnell und zuverlässig um.

Egal, ob der neue Parkettboden oder die Terrasse verlegt werden müssen oder eine Tür montiert – wir lösen jedes Anliegen gerne für Sie.

Auf Wunsch bieten wir Ihnen auch unseren Rundum-Sorglos-Service an und beraten, planen, liefern und montieren alles aus einer Hand.

Vereinbaren Sie einfach einen Termin.

**WIR LEBEN HOLZ.  
SEIT 1908.**



Begehbare Bodenmuster

**HERZLICH  
WILLKOMMEN**

## Wir machen Ihre Wohnträume wahr

Sie bauen gerade oder möchten Ihr Eigenheim renovieren? Dann laden wir Sie herzlichst ein, uns und unser umfangreiches Sortiment kennenzulernen: Live bei uns im Fachhandel, beim Blättern in unserem Hauskatalog oder ganz bequem in unserem Online-Shop.

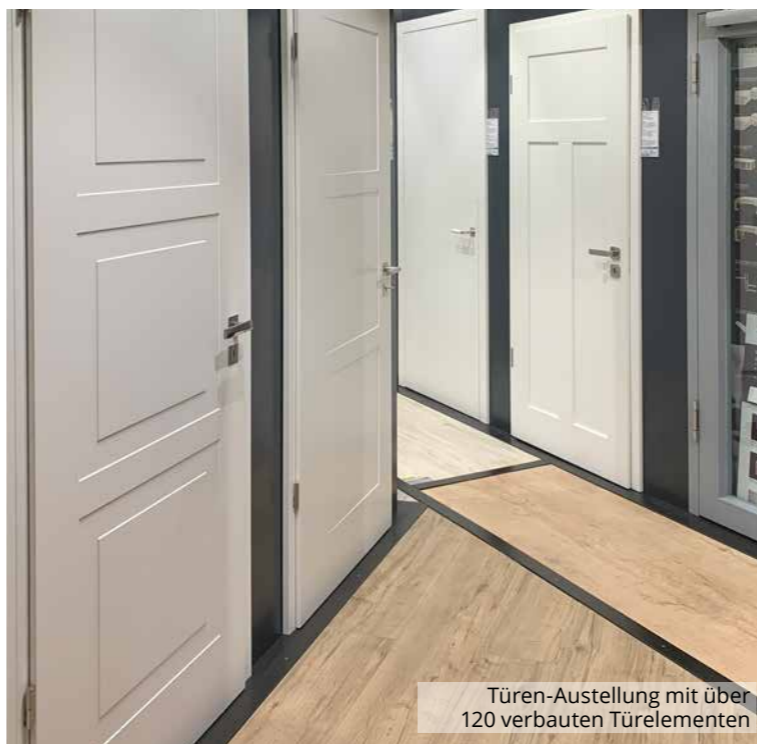
Bei uns finden Sie eine große Auswahl an Produkten für Ihren Garten und Wohnbereich sowie das passende Material für Ihr nächstes Bauvorhaben. Und sollten Sie eine fachgerechte Beratung benötigen oder Hilfe bei der Montage brauchen, dann steht Ihnen unser Team gerne mit Rat und Tat zur Seite.

Wir freuen uns auf Ihren Besuch!

Ihr Team von  
Holz Mehring



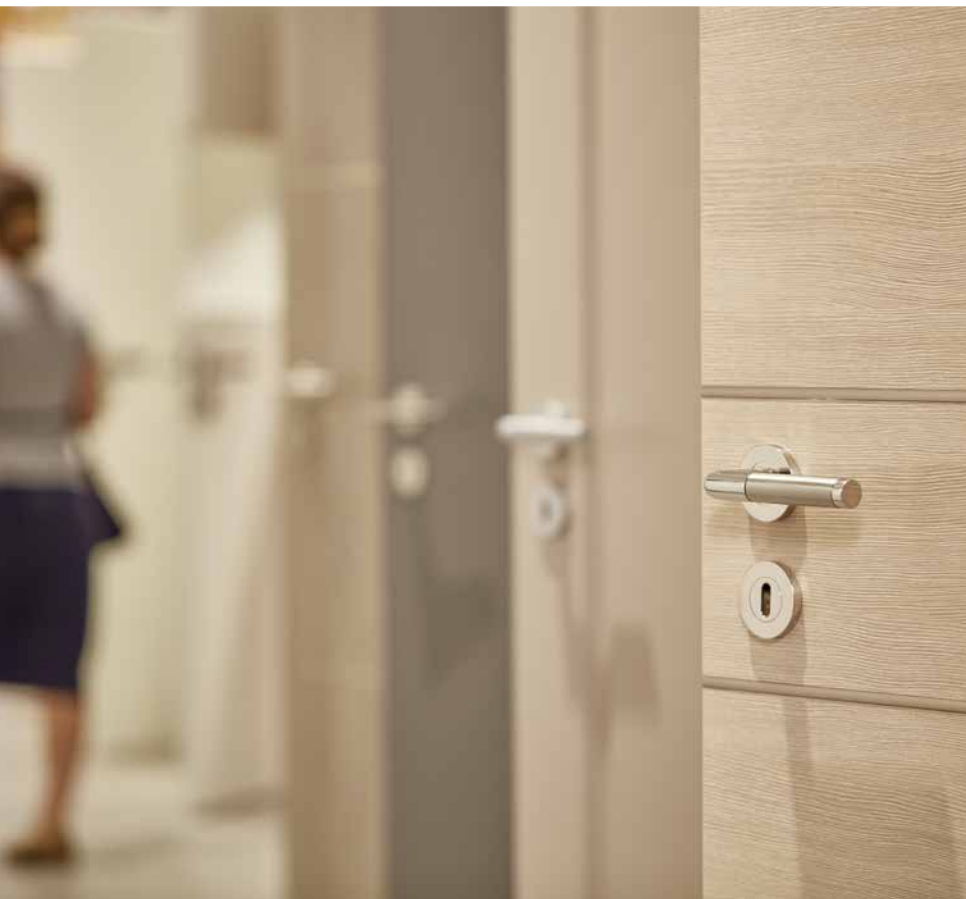
Große Bodenausstellung



Türen-Ausstellung mit über  
120 verbauten Türelementen



2.000 m<sup>2</sup> Ausstellungsfläche



Besuchen  
Sie uns auf:



 Weitere Angebote finden Sie in unserem Online-Shop unter [shop.holz-mehring.de](https://shop.holz-mehring.de) 

**Holz-Mehring GmbH & Co. KG**  
Hauptstraße 68  
33165 Lichtenau-Kleinenberg  
Tel: 056 47 / 94 66 0  
[info@holz-mehring.de](mailto:info@holz-mehring.de)  
[www.holz-mehring.de](http://www.holz-mehring.de)

**Öffnungszeiten:**

Mo – Fr 8.00 – 18.00 Uhr  
Sa 8.00 – 13.00 Uhr  
So\* 13.00 – 17.00 Uhr

\* Sonntag Schautag, keine Beratung/Verkauf

**HOLZ  
MEHRING**  
Bauen • Wohnen • Garten